



**PACIFIC**

ENGINEERING AND CONSULTING COMPANY

**“EL CONOCIMIENTO NUESTRO NEGOCIO”**

**PACIFIC** COMPAÑÍA DE INGENIERÍA  
Y CONSULTORÍA ■■■

**[www.pacificengineering.co](http://www.pacificengineering.co)**

# ALGUNOS SERVICIOS

- **Ingeniería, Consultoría y Asesoría** ←

Asesoramos en la implementación de mejoras a sistemas de control de calidad, bajo aplicación de normas y códigos técnicos vigentes (ASME, AWS, API, AISC, NSR, ASTM, AMPP); desarrollamos evaluación In Situ de equipos metálicos, estudios a estructuras afectadas o que se pretendan intervenir, estudios de siniestros industriales, desarrollo de procedimientos en general, pruebas de doblez, ruptura, análisis de fallas, análisis químicos, metalografías

- **Interventoría y Supervisión Técnica** ←

Contribuimos al correcto desarrollo y cumplimiento de sus actividades de tipo administrativo, económico y técnico, en infraestructuras y edificaciones como parte de la Supervisión técnica, siendo especialistas en seguimiento y aseguramiento de la calidad de componentes de estructuras o equipos metálicos.

- **Certificaciones y capacitaciones**

Nos interesa a través de las capacitaciones ayudarte a potenciar tu negocio mediante el crecimiento de su personal en conocimiento técnico como herramienta; por eso desarrollamos capacitaciones en soldadura, ensayos no destructivos, y control de calidad en general.

# ALGUNOS SERVICIOS

## •Interventoría y Supervisión Técnica

- Supervisión Técnica Tipo A (Continua),
- Tipo B (Itinerante)

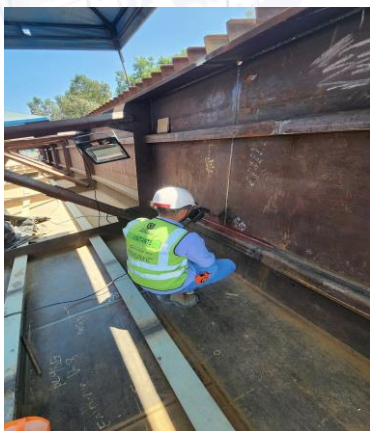
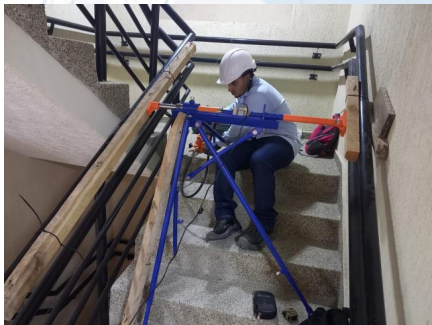
- Supervisión Técnica de Equipos, maquinaria e instalaciones según Códigos ASME, API, AWS, SSPC, AMMA.

## •Certificaciones y capacitaciones

Temáticas pensadas para el alcance de gerentes, directores, ingenieros, técnicos, personal empírico



# ALGUNOS SERVICIOS



## •Ensayos No Destructivos:

Aportamos a la calidad durante la fabricación / montaje, mediante

Inspección Visual (VT),  
Líquidos Penetrantes (PT);  
Partículas Magnéticas (MT),  
Ultrasonido Convencional y  
Avanzado “Phased Array” (UT);  
Radiografía Industrial (RT);  
Corrientes de Eddy (ET);  
Inspección de Recubrimientos (MEPS);  
Pruebas de Adherencia;  
Pruebas Hidrostáticas;  
Prueba de Carga a Barandas

# Proyectos en los que participamos



Puente Vehicular Conectante Av. 68 (Longitud: 390m Ancho:17m – Bogota), Cliente : Concreto – Control Calidad en Planta y Obra



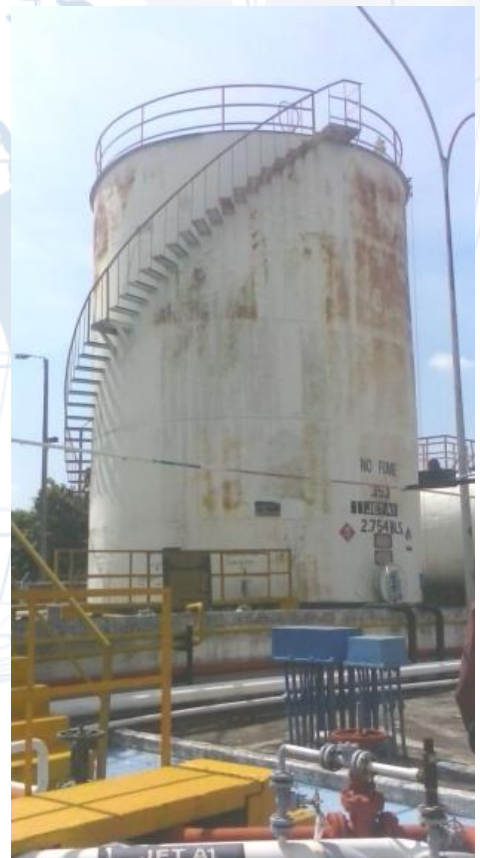
Puente Vehicular Vereda Tablon Alto (Longitud: 250m Ancho:21m – Pasto), Cliente: Consorcio SH – Control Calidad en Plantas y Obra



Supercade Manitas – Bogota D.C., Cliente : Concreto – Supervision Tecnica a Estructura Metalica



Remodelación Aeropuerto Internacional Camilo Daza, Cúcuta.  
Cliente – Emecon



Inspección y diagnostico Tanques Terpel, Aeropuerto Alfonso Bonilla Cali.  
Cliente – Soluciones Electromecánicas

# Proyectos en los que participamos



Ampliación puente vehicular Cra 1ra sobre la 70, Cali.  
Cliente – Fagar SQL 97



Supervisión técnica – Centro commercial El Eden  
Cliente – Arco Felipe Ardila



Ampliación Aeropuerto Internacional ABA Cali  
Cliente – Latco Opway



Estacion Calima de MIO Cali  
Cliente – Meco-Sain

# Proyectos en los que participamos



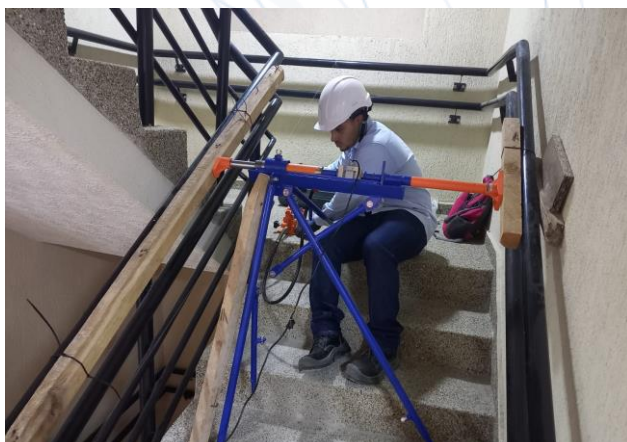
Compuerta Curva Emscali Estación Río Cauca  
Cliente – Construcciones CEIS



Rodete Epsa Bajo Anchicaya  
Cliente – Payan y Cia



Centro Comercial Mall Paza Cucuta  
Cliente – Arco



Torres de Vivienda en Barranquilla.  
Cliente: Constructora Bolivar – Prueba de Carga a Barandas



Centro Internacional Atrio – Bogotá D.C. – Cliente:  
Consorcio HST – Control Calidad Estructura Metalica

# Algunos de Nuestros Clientes





## Participación VII Congreso de la Construcción del Acero 2017 / 2019 / 2021 / 2023



## Participación Simposio Internacional de Estructura de Acero México 2022





**PACIFIC**

ENGINEERING AND CONSULTING COMPANY

**Ingeniería - Consultoría - Interventoría - END - Certificaciones -  
Capacitaciones**

**Nacional /Cali - Cel. 316 690 0499 - 350 7958914**

**Bogotá y Medellín - Cel. 350 7958911**

**Barranquilla – Cel. 350 7958909**

**info@pacificengineering.co**

**www.pacificengineering.co**